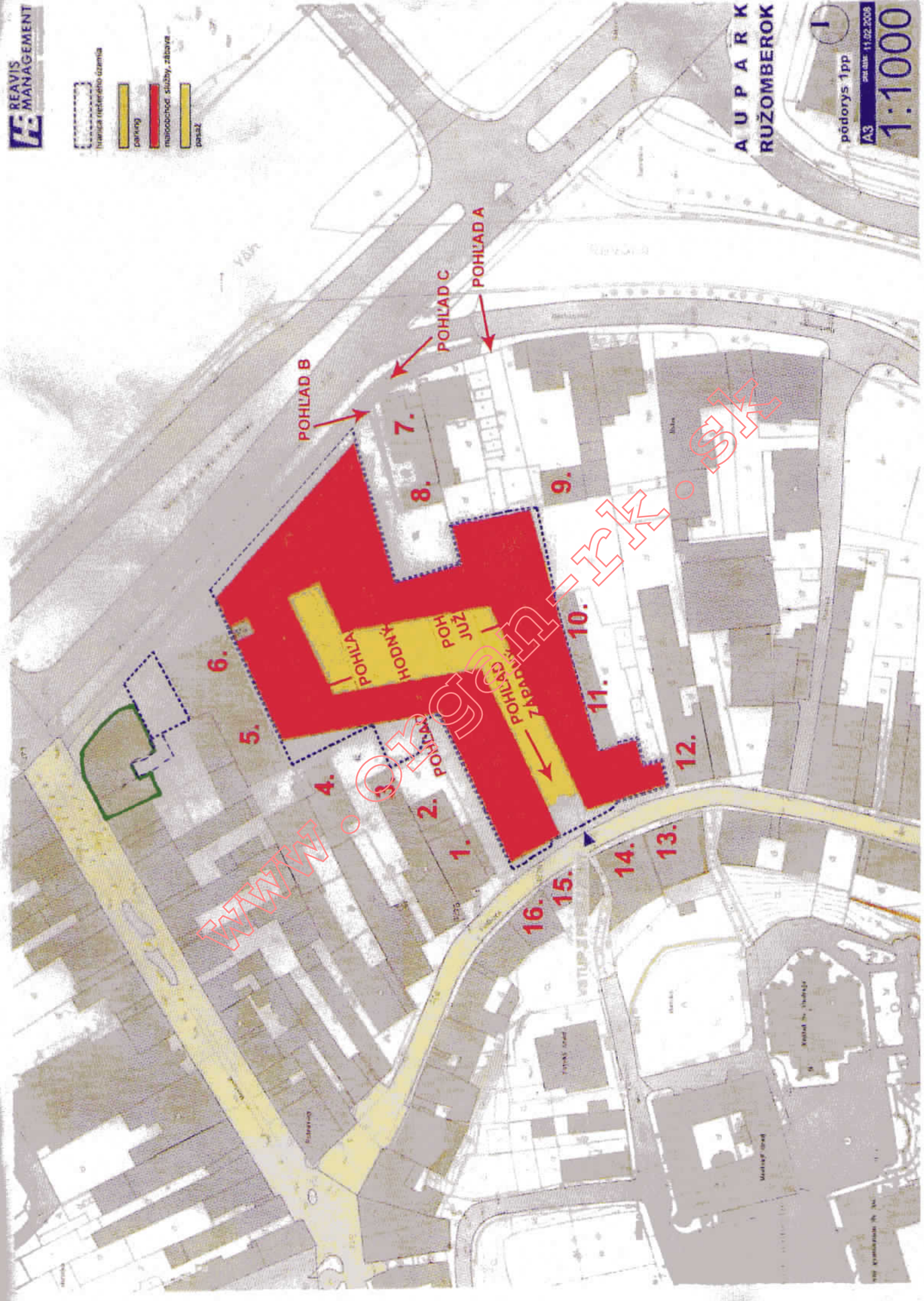


- hranica referenčného územia
- parking
- manoobchod služby, zábrava
- pešák





## VÝPIS Z KATASTRA NEHNUTEĽNOSTÍ

Okres : 508 Ružomberok  
 Obec : 510 998 RUŽOMBEROK  
 Katastrálne územie: 853 801 RUŽOMBEROK

Dátum vyhotovenia: 18.02.2009  
 Čas vyhotovenia : 08:40:53

## VÝPIS Z LISTU VLASTNÍCTVA č. 15226

ČASŤ A: MAJETKOVÁ PODSTATA

## PARCELY registra "C" evidované na katastrálnej mape

Parcelné číslo	Výmera v m2	Druh pozemku	Spôsob využ.p.	Druh chr.n	Umiest. pozemku	Právny vzťah
72/8	812	Zastavané plochy a nádvoria	13104		1	
73/2	495	Zastavané plochy a nádvoria	13600		1	
74	304	Záhrady	5100		1	
75	107	Zastavané plochy a nádvoria	13200		1	
76	107	Zastavané plochy a nádvoria	13200		1	
77/1	2280	Zastavané plochy a nádvoria	13104		1	
77/2	133	Zastavané plochy a nádvoria	13104		1	
78	203	Zastavané plochy a nádvoria	13104		1	
87/1	276	Zastavané plochy a nádvoria	13104		1	
87/5	67	Zastavané plochy a nádvoria	13104		1	
94	28	Zastavané plochy a nádvoria	13200		1	
95	868	Záhrady	5100		1	
96/1	77	Ostatné plochy	14410		1	
97	1055	Zastavané plochy a nádvoria	13200		1	
98	98	Zastavané plochy a nádvoria	13104		1	
99	613	Zastavané plochy a nádvoria	13104		1	
100	98	Ostatné plochy	14410		1	
102	504	Záhrady	5100		1	
104	46	Zastavané plochy a nádvoria	13104		1	
106/2	672	Záhrady	5100		1	
121/1	251	Zastavané plochy a nádvoria	13104		1	

Iné údaje:

Stavba na parcele 94 je evidovaná na LV č. 15655.

Legenda:

Kód spôsobu využívania pozemku

- 5100 - Pozemky prevažne v zastavanom území obce alebo v záhradkových osadách na ktorých sa pestuje zelenina, ovocie, okrasná níзка a vysoká zeleň a iné plnchos-po-dárske plodiny  
 13104 - Pozemky, na ktorých je dvor  
 13200 - Pozemky, na ktorých sú postavené nebytové budovy označené súpisným číslom  
 13600 - Pozemky, na ktorých sú postavené budovy bez označenia súpisným číslom  
 14410 - Pozemky, ktoré slúžia ako okrasná záhrada, uličná a sídlisková zeleň, verejná alebo funkčná zeleň (sady, parky a iné)

Kód umiestnenia pozemku

- 1 - Pozemok je umiestnený v zastavanom území obce

## Stavby

Súpisné číslo	Na parcele číslo	Druh stavby	Popis stavby	Druh chr.n.	Umiest. stavby
1293	75	640	Zariadenie služieb		1
1294	76	640	Zariadenie služieb		1
2150	97	700	Prevádzková budova - bryndziareň		1

ia:

druhu stavby

- 640 - Budova pre obchod a služby, vrátane autoservisu a čerpacej stanice (výrobná, nevýrobná, ...)
- 700 - Iná budova označená súpisným číslom

Kód umiestnenia stavby

- 1 - Stavby postavané na zemskom povrchu

ČASŤ B: VLASTNÍCI A INÉ OPRÁVNENÉ OSOBY

Por. Priezvisko, meno (názov), rodné priezvisko, dátum narodenia, rodné číslo (IČO) číslo a miesto trvalého pobytu (sídlo) vlastníka, spoluvlastnícky podiel

Účastník právneho vzťahu: Vlastník

- 1 AUPARK Ružomberok, spol. s r.o., Prievozská 2/A, Bratislava, PSČ 821 09, SR  
IČO: 35931175  
Spoluvlastnícky podiel : 1/1

Titul nadobudnutia

Kúpna zmluva V 490/07;

ČASŤ C: ŤARCHY

Por.č.: 1

UKLADA SA VECNE BREMENO KANALOVEHO VEDENIA Z PARCIEL PKN 470/4, 469/a, 470/2, 470/3, 470/5 CEZ PARC. PKN 470/1 S PRAVOM VOLNEHO PRISTUPU K NEMU V PRIPADE OPRAVY V PROSPECH MAJITELOV POZEMKOV PKN 470/4, 469/a, 470/2, 470/3, 470/5;  
Z 610/97;

Iné údaje

Bez zápisu.



Objednávka: 582/09  
Vyhotovil: Birosova

